

WINFOX C



WINFOX C ist nicht der Nachfolger von WINFOX 3.5 sondern eine Ergänzung mit neuen Möglichkeiten und Funktionen. Die Systemvoraussetzungen sind jedoch höher. Im Gegensatz zu WINFOX 3.5 das sich mit einem Standard Windows-PC begnügt, benötigt WINFOX C eine Serverumgebung und läuft auf allen gängigen Betriebssystemen einschließlich:



Windows



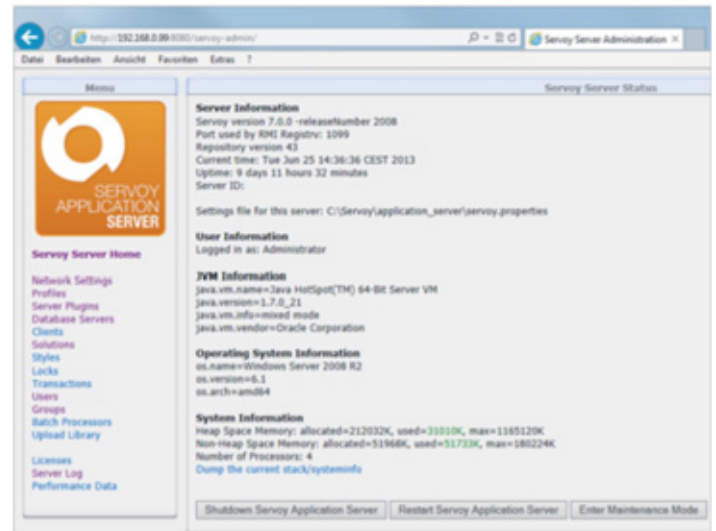
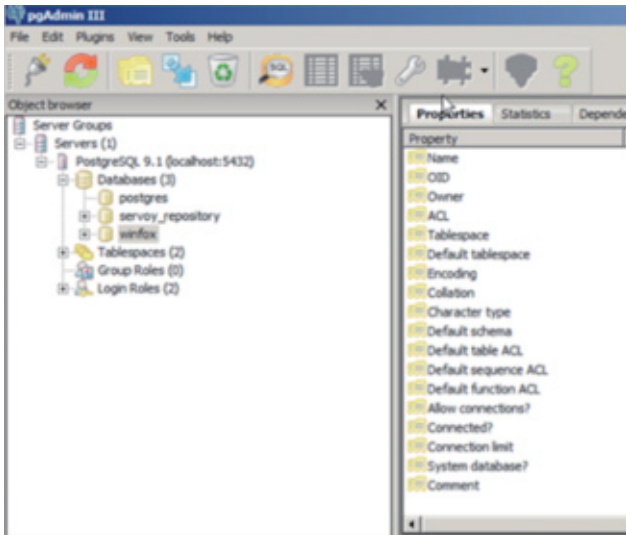
Mac OSX



Linux

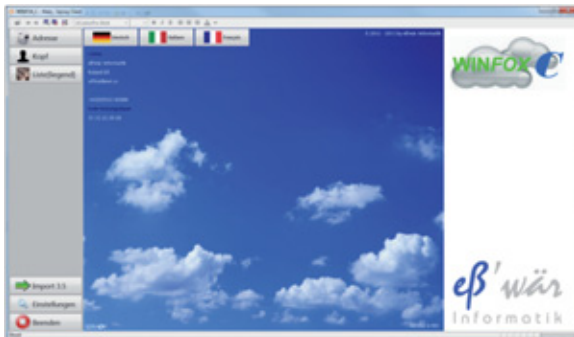
Aufbau WINFOX C

WINFOX C ist dreigeteilt. Es gibt für den Administrator eine SQL-Datenbank auf einem Server, dazu eine Software die diese Datenbank und alle Clients verwaltet:



Diese kann, muss aber nicht auf demselben Server laufen.

Für den Anwender sichtbar ist nur die Client-Software:



Diese kann sowohl im lokalen Intranet als auch im Internet laufen. D.h. wenn es der Administrator erlaubt kann WINFOX C im Büro und Zuhause angewendet werden. Die Daten liegen auf einem Server und sind immer aktuell. Egal wo der Anwender arbeitet.

EWI Cloud

Für Kunden ohne Serverumgebung steht EWI Cloud. Der Anwender benötigt nur einen Internetfähigen PC und seinen Account in der EWI Cloud:



Personal Cloud

Der Kunde hat Fileserver, Webserver, Arbeitsplatz-PC's, Breitband-Internet sowie Firewall und beschäftigt einen Administrator. WINFOX C läuft beim Kunden, alle Daten befinden sich auf dessen Server(n). Der Zugriff über Internet ist von überall möglich.

Intranet Cloud

Voraussetzung ist ein Fileserver und mind. ein Arbeitsplatz-PC. WINFOX C läuft beim Kunden, alle Daten befinden sich auf dessen Server. Zugriff nur über PC's des lokalen Netzwerkes (Domäne) möglich.